



REGISTER

**NUTZEN SIE IHRE DATEN.
JEDERZEIT. WELTWEIT.**



// IWO SOFTWARE

Unsere Kernkompetenz liegt in der Entwicklung von Software-Produkten zur digitalen Verwaltung von Geo- und Sachdaten. Mit unserem reGISter Portal vereinfachen wir diese Prozesse in Ihrem Unternehmen und tragen mit vielen themenspezifischen Funktionen zu einer verbesserten Kommunikation und Bearbeitung bei. Die grafische Darstellung all Ihrer Daten auf verschiedenen Karten versorgt Sie mit einem optimalen Überblick und fördert eine bessere Verständigung.



EIN ZENTRALER SPEICHERORT, WELTWEITER ZUGANG

Unsere Webapplikation ermöglicht Ihnen und Ihren Mitarbeitern einen schnellen Zugriff auf Ihre Daten über einen handelsüblichen Webbrowser. Die Datenspeicherung und Einrichtung des Servers geschieht in Ihrer hauseigenen IT-Infrastruktur und verhindert somit ungewollte Zugriffe von Dritten. Alternativ ist auch eine Anwendung über einen gesicherten Server der reGISter Cloud möglich. Unsere Server werden in einem deutschen, nach dem Sicherheitsstandard ISO 27001 zertifizierten, Rechenzentrum betrieben. Die Applikation unterstützt viele verschiedene Landessprachen, was die Nutzung auch für Mitarbeiter in anderen Ländern problemlos möglich macht.



VERKNÜPFTE KARTENDARSTELLUNG

Ein zentraler Punkt unserer Software ist die grafische Darstellung Ihrer Geodaten und Karten in einer zentralen Anwendung, dem Map Observer. Informationen aus der Datenbank werden innerhalb der Karte direkt an die dazugehörige Grafik gekoppelt und lassen sich so im räumlichen Zusammenhang betrachten.



INDIVIDUELLE ANPASSUNGSMÖGLICHKEITEN

Wir arbeiten ständig am Ausbau und der Weiterentwicklung unserer Anwendungen. Ob kleine Veränderungen oder die Entwicklung eines neuen Anwendungsmoduls, wir bieten Ihnen die Möglichkeit unsere Produkte individuell auf die Anforderungen Ihres Unternehmens anzupassen und somit optimal in Ihre firmeneigenen Arbeitsprozesse zu integrieren. Mit Ihnen zusammen entwickeln wir Ihre ideale Softwarelösung und unterstützen Sie bei der Integration vom ersten Entwurf bis in den laufenden Betrieb.

- // IWO Software / 03
- // reGISter / 05
- // MAP OBSERVER / 06
- // reGISter PORTAL / 08
- // reGISter LITE / 09
- // reGISter UNIVERSE / 10
- // LAND MANAGEMENT / 12
- // ADVANCED LAND MANAGEMENT / 14
- // APPLICATIONS & MODULES / 17
- // SERVICE & SUPPORT / 18



// reGISter – IHR SMARTES, INDIVIDUELLES GEOPORTAL

reGISter ist unsere smarte Webapplikation
zur zentralen Verwaltung Ihrer Daten

Über einen aktuellen Webbrowser ist das Portal jederzeit und überall für Sie und Ihre Mitarbeiter verfügbar. Sie können Daten einpflegen, aus Datenquellen importieren oder anbinden und nach Bedarf verfügbar machen. Fachbereichsinformationen lassen sich so ganz leicht kombinieren und auswerten. Durch den modularen Aufbau des reGISter Portals ist dieses mit mehreren Applikationen erweiterbar, die wir gerne gemeinsam mit Ihnen auf die individuellen Bedürfnisse Ihres Unternehmens abstimmen.

DIE VORZÜGE:



GEZIELTE EINBLICKE & KOMMUNIKATION

reGISter verbindet Mitarbeiter, Management, Architekt und Wissenschaftler. Die Möglichkeit eines kompletten Überblicks der standortbezogenen Informationen sorgt für eine optimale Verständigung, insbesondere durch die direkte Nutzung der integrierten Kommunikationsmöglichkeiten. Sie erstellen Zugriffsberechtigungen und Projektgruppen für die jeweiligen Standorte und Fachabteilungen und können den Fokus dazu auf den jeweiligen Fachbereich legen. Mit der entsprechenden Freigabe kann jeder Mitarbeiter Ihres Unternehmens die aktuellsten Karten, Daten und Projekte über Ihre Plattform einsehen. Nicht freigegebene Daten und Funktionen werden erst gar nicht dargestellt.



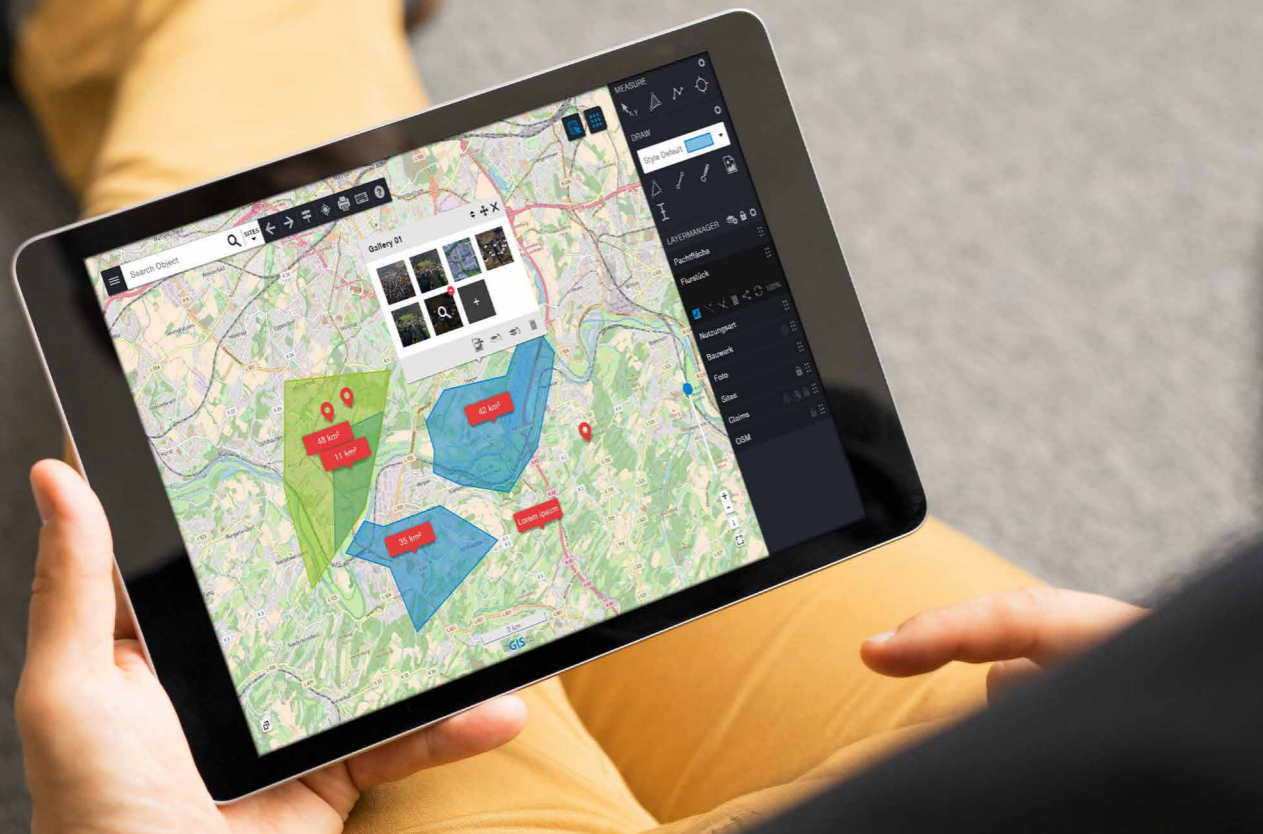
KOMBINIERBARE KARTENDARSTELLUNG

Das Portal ermöglicht in der Kartendarstellung eine Kombination aus öffentlich und amtlich verfügbaren Informationsquellen mit Ihren sensiblen, firmeneigenen Geodaten. Im Rahmen der europäischen Initiative INSPIRE sind in allen Bundesländern gewisse Geodaten frei verfügbar und können beispielsweise über das WMS Protokoll direkt im reGISter eingebunden werden.



ZUSAMMENHÄNGE BETRACHTEN

Die bestehenden Situationen und geographischen Gegebenheiten werden nach Ihren Anforderungen dargestellt. Eigene Daten erhalten auf der Grundkarte gesonderte Ebenen nach den von Ihnen vorgegebenen Themengebieten. Die Kombination der Daten unterschiedlicher Fachbereiche ermöglicht auf diese Art eine vereinfachte visuelle Analyse und Auswertung.



// MAP OBSERVER

Der Map Observer dient der grafischen Darstellung sämtlicher Inhalte. Durch die direkte Verknüpfung zum alphanumerischen Teil Ihrer Datenbank und der Anbindung externer Datenquellen lässt er sich zu unterschiedlichen Zwecken, wie zur Erkennung räumlicher Zusammenhänge oder auch für übersichtliche Präsentationen, einsetzen. Das macht den Map Observer zu einer mächtigen Anwendung, die sich schnell und intuitiv bedienen lässt.

KARTEN UND EBENEN

Im Map Observer laufen alle gespeicherten und angebundene grafischen Informationen und Datensätze zusammen und lassen sich auf der Karte darstellen. Karten und Ebenen sind einzeln aktivierbar und werden im Kartenbereich entsprechend angezeigt. Ebenso können Sie über den Layer Manager u.a. die Reihenfolge sowie die Deckkraft der sichtbaren Ebenen beliebig einstellen.

ZEICHNEN UND NOTIZEN

Versehen Sie Ihre Karten mit Notizen oder zeichnen Marker und grobe Skizzen mit verschiedenen Werkzeugen wie Punkt, Linie oder Fläche. Über beliebig viele Ebenen können Sie Ihre Zeichnungen und Notizen nach Themen oder Standorten verwalten. Über die Share-Funktion teilen Sie Notizen und können jede Notizebene individuell zur Einsicht (nur lesend) oder auch zur Nutzung (lesend und schreibend) an ausgewählte Nutzer freigeben.

MESSEN

Mit einer Auswahl an Messfunktionen für den Kartenbereich können neben Strecken auch Flächen und einzelne Koordinatenpunkte gemessen werden – ein praktisches Werkzeug zur Einschätzung der auf der Karte dargestellten Gegebenheiten. Ebenso können Sie verschiedene Koordinatensysteme und lokale Projektionen nutzen, kombinieren und ganz einfach zwischen ihnen wechseln. So verschaffen Sie sich den optimalen Überblick.

INTERAKTIVE OBJEKTE

Im reGISter gespeicherte geometrische Objekte, wie Flurstückssumringe oder Pachtflächen, können im Map Observer interaktiv selektiert werden. Ein Info-Fenster gibt Ihnen eine Übersicht über die wichtigsten Informationen wie beispielsweise Flurstücksnummer und Eigentümer.

3D OBSERVER (OPTIONAL)

Über den 3D Observer lassen sich 3D-Modelle samt Texturierung beziehungsweise Luftbild darstellen. Sie haben so die Möglichkeit die räumlichen Zusammenhänge bis ins Detail in einem frei dreh- und skalierbaren Modell zu betrachten und können unter anderem Strecken im Raum messen.

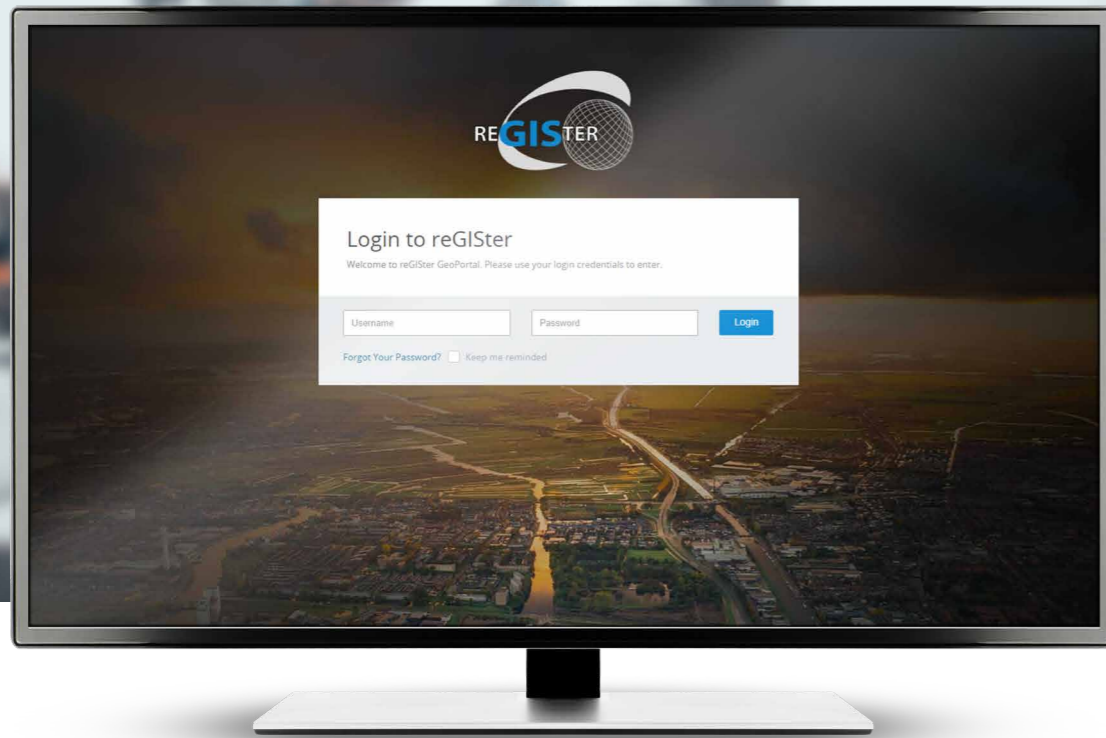
PICTURE MODULE (OPTIONAL)

Über das Picture Module können Sie Fotos und Bilder mit der Karte des Map Observers verlinken, benennen und über die im GPS-Tag enthaltenen Koordinaten positionieren lassen oder manuell an einem beliebigen Punkt speichern. Gespeicherte Bilder werden auf der Karte als Thumbnail dargestellt und sind ebenso über den alphanumerischen Teil des reGISters in einer tabellarischen Ansicht gelistet und durchsuchbar.

WEITERE FEATURES DES MAP OBSERVERS:

- **flexible nutzerbezogene Speicherung von Karteneinstellungen**, wie aktive Ebene, Reihenfolgen und Transparenz
- **Import/Export von Geometrien/Geodaten**
- **Druckfunktion dargestellter Karten**
- **Anbindung externer Datenquellen**
- **Download der Original-Dateien**





// reGISTER PORTAL

Das Portal enthält alle grundlegenden Funktionen und bildet somit die Basis für die weiteren Applikationen.

USER MANAGEMENT

Im User Management können Sie Berechtigungen und Zugriffsbeschränkungen von Nutzern und Gruppen verwalten. Sollen beispielsweise sensible Daten nur bestimmten Nutzern zur Verfügung stehen, so kann der Zugriff auf diese Daten auf eine gewisse Personengruppe beschränkt werden. Dieser Bereich kann bei Bedarf bis zu einzelnen Funktionen und Datensätzen flexibel gesteuert und eingestellt werden.

DOCUMENT MANAGEMENT

Das Document Management-Modul speichert Sachinformationen und Dokumente wie beispielsweise Verträge, Bauvoranfragen oder Genehmigungen und verknüpft dabei die Datenbank mit den Dokumenten und den involvierten Organisationen. Dabei können neben PDF-Dokumenten beliebige Datei-

formate, wie Office Dokumente, Bilddateien sowie Daten aus anderen Fachprogrammen, eingefügt werden. Diese werden zentral auf dem Server gespeichert, auf dem Ihre reGISTER Applikation installiert ist und dienen zusätzlich als Dokumentenarchiv. Sie haben den vollen Zugriff auf Ihre Dateien und können diese jederzeit herunterladen.

SITE MANAGEMENT

Der Bereich Site Management ermöglicht Ihnen Standorte wie Werke oder Abbau- und Fördergebiete zu verwalten und mit individuellen Icons auf der Karte zu versehen sowie Stammdaten und standortbezogene Dokumente zu speichern. Nutzer mit der entsprechenden Zugriffsberechtigung erhalten so einen differenzierten Zugriff auf die standortbezogenen Inhalte.

NOTIFICATIONS

Die Funktion Notifications ermöglicht Ihnen innerhalb des Portals Benachrichtigungen und Erinnerungen zu versenden und dem jeweiligen Nutzer oder der Nutzergruppe zuzustellen. So werden beteiligte Personengruppen beispielsweise über die Neuanlage eines Datensatzes oder den Ablauf eines Termins informiert. Ebenso ist es möglich diese Benachrichtigung zusätzlich an eine E-Mail-Adresse zu versenden.

GLOBAL DATA

Über den Bereich Global Data werden alle relevanten Stammdaten verwaltet. Sie können Daten von Unternehmen oder Mandanten einrichten und mit Informationen versehen sowie Systemwerte der Katasterstruktur oder anderer Datensätze verwalten. Angelegte Kontaktgruppen und das globale Adressbuch ermöglichen eine einfache Such- und Filterfunktion.

// reGISTER LITE

Mit reGISTER LITE bieten wir Ihnen als Einstieg in die digitale Kartenverwaltung eine kompakte Lösung unseres Produkts an.

Hierbei liegt der Fokus voll und ganz auf der grafischen Darstellung Ihrer im Portal eingepflegten Geodaten und Karten innerhalb des Map Observers. Die erweiternden alphanumerischen Datenbanken und Applikationen, wie beispielsweise das Land Management sind nicht enthalten, können aber bei Bedarf hinzugebucht werden. Je nach gebuchtem Paket können Sie eine beliebige Anzahl an Usern und Standorten hinzufügen.

Durch die weltweite Verfügbarkeit, die schnellen Zugriffsmöglichkeiten, die sehr

hohen Sicherheitsstandards und einer verschlüsselten Datenübertragung ist reGISTER LITE optimal für den Informationsaustausch zwischen Unternehmen und externen Partnern oder öffentlichen Einrichtungen und Ämtern geeignet. Im monatlichen Abonnement genießen Sie sämtliche Vorzüge der reGISTER Cloud Server und profitieren von aktuellen Updates und neuen Funktionen.



Anzeige von 3D Modellen und Daten

Anzeige von beliebigen internen und externen Karten und graphischen Daten

Hinzufügen von Bildern und Fotos

Basisinformationen über Flurstücke

Kataster & Grundbuch mit Historie, Belegen und Vertragsverwaltung

Basisinformationen über Bauwerke und Konstruktionen

Verwaltung von Bohrlochdaten und chemischen Analysen

reGISTEr LITE

MAP & GRAPHIC VIEWER

3D MODULE

USER MANAGEMENT & PERMISSIONS

DOCUMENT MANAGEMENT

PICTURE MODULE

MAP OBSERVER

PORTAL

REPORT MODULE

Erstellung & Abfrage von Berichten & Analysen

z.B. Adressen, Unternehmen u.Ä.

GLOBAL DATA

COMPETITOR MANAGEMENT

Informationen über Mitbewerber

reGISTEr

STRATEGY & LOGISTICS

TRANSPORT & DISTRIBUTION

Informationen über eigene Werke & Standorte

STRUCTURE MANAGEMENT

LAND & ASSET MANAGEMENT

SITE MANAGEMENT

Speicherung & Visualisierung von Sensordaten

SURVEY & MONITORING

SURVEY MANAGER

Verwaltung von Vermessungsprojekten & Statusinformationen

GRAPH & SENSOR MONITORING

UAV FLIGHT LIST

FLIGHT PLAN

Planung von jährlichen Bildflügen

GEOLOGY & MINING

DRILLHOLE MANAGEMENT

MINE & EXCAVATION PLANNING

Planung von regelmäßigen Drohnenflügen (z.B. Copter/ Fixwings) & Ausgabe von Ergebnissen

RESOURCES & RESERVES

REGISTER OF SHIPPING

RECLAMATION & NATURE PROTECTION

LAND MANAGEMENT

ADVANCED LAND MANAGEMENT

Flurstücke

Flurstücksdokumente

WERK	GEMEINDE	GEMARKUNG	FLUR	NUMMER	TYP	GRÖSSE	EIGENTÜMER	LAGE
Steinbruch Aachen	Eschweiler	Baesweiler	1	15	Eigentum	4.560,0m ²	Mustermann Inc.	Bruch Ost
Steinbruch Aachen	Eschweiler	Baesweiler	1	36	Eigentum	7.114,0m ²	Mustermann Inc.	Bruch West
Steinbruch Aachen	Eschweiler	Laurenzberg	88	78	Gepachtet	5.896,0m ²	Peter Fröhlich	An der Auer
Steinbruch Aachen	Eschweiler	Laurenzberg	88	89	Eigentum	879,0m ²	Mustermann Inc.	Grenzgebiet Bruch
Hauptverwaltung	Hattingen	Welper	10	87	Eigentum	9.750,0m ²	Dr. Hans-Georg Mustermann	
Werk Wuppertal	Heiligenhaus	Tüschen	14	4a	Eigentum	350,0m ²	Mustermann Inc.	Parkplatz
Werk Wuppertal	Heiligenhaus	Tüschen	2	79	Oberfläche & Untergrund geleast	103,0m ²	Fa. Hollenstein	-
Werk Wuppertal	Heiligenhaus	Tüschen	26	789	Eigentum	11.465,0m ²	Mustermann Inc.	Dornweg
Werk Wuppertal	Hohenlockstedt	Ridders	1	2	Teilweise Eigentum	300,0m ²	Mustermann Inc.; Max Maier	-
			2	235	Eigentum	12.750,0m ²	Mustermann Inc.	

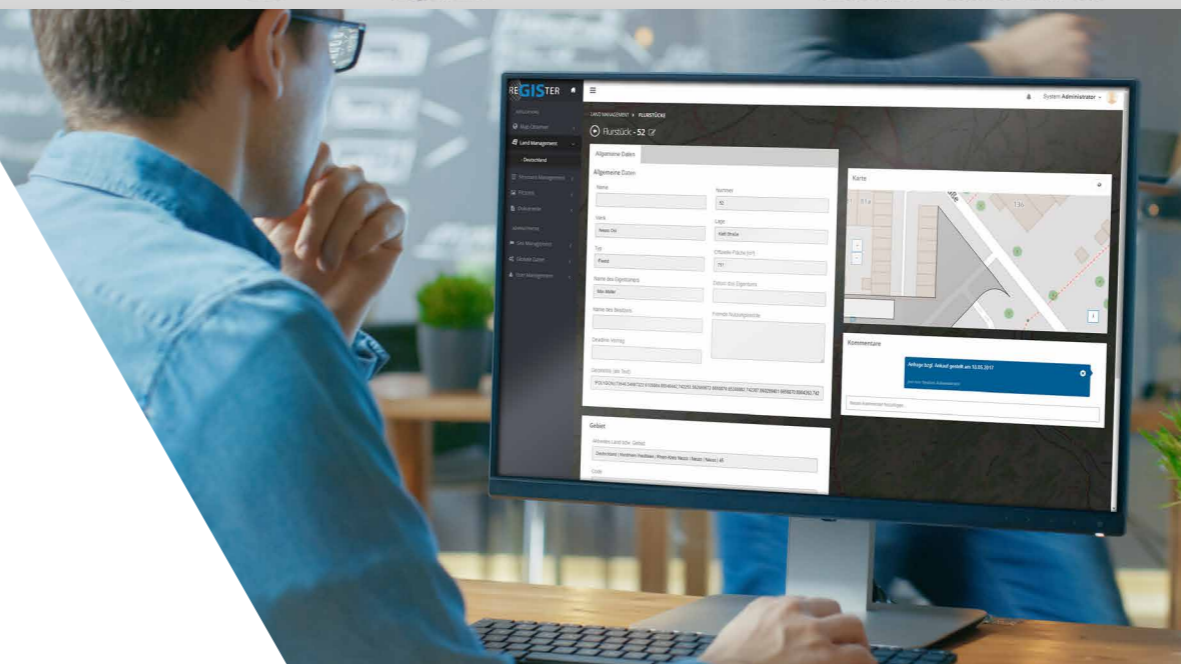
// LAND MANAGEMENT

Übersicht und Verwaltung Ihrer Liegenschaften

Im Bereich Land Management können Sie grafische und alphanumerische Informationen zu Flurstücken erfassen, strukturieren und die dazugehörigen Basisdaten ordnen.

Informationen wie Lage im Kataster, Gemeinde, Gemarkung und Flur, Eigentümer, aktueller Besitzer und die Flächengröße können über entsprechende Felder eingepflegt und über die Navigation ganz einfach abgerufen und gefiltert werden. Zu jedem Flurstück-Datensatz werden die Geometrien angezeigt und sind über den Map Observer als gesamte Karte mit anderen Themen- und Kartenebenen kombinierbar. Der Wechsel zwischen Datensatz und Karte ist direkt möglich.

Darüber hinaus können beliebige Dokumente und Dateien angehängt werden. Mit Hilfe der Übersichtstabelle behalten Sie stets die Kontrolle über die aktuellen Datenbestände und können ganz einfach Ausgaben und Reports erstellen. Flurstücke in Ihrem Eigentum, gepachtete oder fremde Flächen – im Land Management speichern Sie sämtliche Basisdaten und behalten stets den Überblick über Ihre aktuellen Flächeninformationen.



WEITERE FEATURES DES LAND MANagements:

- **Beliebige Flurstückstypen**
Eigentum, Fremdeigentum, Pachten etc.
- **Einfaches und schnelles Suchen und Filtern in der Tabellenansicht**
- **Export und einfache Auswertung**
über Filter als CSV und PDF direkt aus der Übersichtstabelle
- **Verknüpfung der Flurstücke zum jeweiligen Standort**
- **Eingabe von Kommentaren und Notizen sowie die Verknüpfung zu Dokumenten**
- **Beinhaltet Sprachpakete DE und EN**
(weitere Sprachen sind optional zubuchbar)

[+ Neues Grundbuch](#)

Grundbuchblätter

Grundbuchblatt Bestandsverzeichnis Abteilung I Abteilung II Abteilung III

KREIS ▲ ₁	AMTSGERICHT	GEMEINDE	GRUNDBUCH VON	NUMMER ▼ ₂	TYP	EIGENTÜMER	
Bitte wählen...	Bitte wählen...	Bitte wählen...	Bitte wählen...	Bitte wählen	FREMDES GRUNDBUCH EIGENES GRUNDBUCH	Bitte wählen...	
Kassel	Kassel	Liebenau	Hueda	4602	eigenes Grundbuch	Mustermann Inc.	
Kassel	Kassel	Liebenau	Hueda	4807	eigenes Grundbuch	Mustermann Inc.	
Lörrach	Lörrach	Efringen-Kirchen	Huttingen	1504	fremdes Grundbuch	Mayer	Ansicht
Lörrach	Lörrach	Efringen-Kirchen	Efringen-Kirchen	1936	eigenes Grundbuch	Mustermann Inc.	
Mayen-Koblenz	Koblenz	Kruft	Kruft	903	eigenes Grundbuch	Mustermann Inc.	
Mayen-Koblenz	Koblenz	Kruft	Kruft	1000	fremdes Grundbuch	Mayer, Müller	
Städteregion Aachen	Eschweiler	Eschweiler	Baesweiler	1768	eigenes Grundbuch	Mustermann Inc.	
			Baesweiler	4501	eigenes Grundbuch	Mustermann Inc.	

// ADVANCED LAND MANAGEMENT

Landesspezifisch für Deutschland, USA, Belgien und Polen

GRUNDBUCH & KATASTER

Über das Advanced Land Management können Sie Ihre Grundbücher samt Bestandsverzeichnissen und Einträgen aus Abteilung I, II und III verwalten und mit den Flurstücksdaten aus dem Land Management verknüpfen.

Der Bereich des Katasters wird um die Funktion der Nutzungsarten erweitert. Hier verwalten Sie für jedes Flurstück beliebige Nutzungsarten und können diese mit entsprechenden, eigenen Geometrien versehen und als separate Ebene im Map Observer grafisch darstellen.

HISTORY

Alle Daten werden über die History-Funktion vor einem endgültigen Löschen geschützt. Die archivierten Datensätze bleiben aufrufbar. So wird Ihnen beispielsweise der historische Verlauf eines Flurstücks in einem übersichtlichen Baumdiagramm dargestellt. Geben Sie ein gewünschtes Datum ein und Sie sehen den Datenbestand zu dem gewählten Zeitpunkt.

VERÄNDERUNGSANZEIGE

Die Veränderungsanzeige speichert sämtliche Veränderungen innerhalb definierter Prozesse und hinterlegt diese als Belegdatensatz. Eine Nachverfolgung, beispielsweise von Verkäufen oder Teilungen, ist jederzeit möglich.



VERTRÄGE

Dieser Bereich dient der Erstellung und Verwaltung von Verträgen, wie beispielsweise Miet-, Pacht- oder Dienstleistungsverträge. Unter Vertragsinhalte können Basisvertragsdaten wie Vertragspartner, Vertragsfristen, Pachtflächen und Flurstücke sowie Dokumente direkt verknüpft und bearbeitet werden. Die Memoryfunktion hilft Ihnen Fristen

und Termine im Blick zu behalten. Versehen Sie einen Datensatz mit einer Erinnerung und lassen Sie sich innerhalb des reGISter über Notifications und auf Wunsch zusätzlich per E-Mail vor Ablauf einer Frist benachrichtigen.



// APPLICATIONS & MODULES

Eine Auswahl an weiteren verfügbaren Anwendungen und Erweiterungen

STRUCTURE / ASSET MANAGEMENT

Mit der Applikation Structure Management speichern und verwalten Sie beliebige Typen von Strukturen, Bauwerken oder Anlagen. Je nach Datensatz können Inspektionen oder andere Prüfberichte hinterlegt und mit entsprechenden Informationen und Dokumenten versehen werden.

COMPETITOR MANAGEMENT

Das Competitor Management funktioniert ähnlich dem Site Management mit dem Fokus auf Ihre Mitbewerber. Sie können Informationen über Ihre Mitbewerber und dazugehörige Standorte einpflegen. Auch hier können individuelle Icons zur Anzeige im Map Observer zugewiesen werden. Sie genießen die Kommentar- und Dokumentfunktion und können selbstverständlich nutzerspezifische Zugriffsbeschränkungen einstellen.

SENSOR MONITORING

Beliebige Sensoren können in der Applikation Sensor Monitoring angelegt und nach Typen gruppiert werden. Erhobene Messwerte lassen sich importieren oder manuell eingeben; auch Schnittstellen zur Live-Anbindung von Sensoren sind möglich. Ebenso können Berichte und Dokumente gespeichert werden. Die Datensätze der Sensoren werden als Punkt oder Geometrie auf der Karte des Map Observers dargestellt und ermöglichen Ihnen somit die Auswertung der Messwerte über verschiedenartige Graphen. Dabei sind Zeit- und Wert-Intervalle frei wählbar.

DRILLHOLE MANAGEMENT

Im Drillhole Management werden Ihre Informationen zu beliebigen Bohrungen gespeichert, wie Position und grundlegende Bezeichnung der Bohrlöcher oder Fotos und Zeichnungen der einzelnen Bohrkern. Chemische Analysen der Bohrkern können importiert und in individuelle Zonen für weitere Auswertungen unterteilt werden. Schnittstellen zu anderer Software wie z.B. Surpac sind möglich.

SCHNITTSTELLEN

Daten, wie Ihre alphanumerischen Informationen, können direkt aus individuell eingestellten bzw. gefilterten Übersichtstabellen exportiert werden. Import- wie auch Export-schnittstellen können bei Bedarf erweitert werden.

ENTHALTENE FORMATE:

EXPORT

PDF

CSV / Text

Geometrien (Map Observer)
wkt, kml, geojson, shape

IMPORT

Excel (xls/xlsx)

CSV / Text

Geometrien (Map Observer)
wkt, kml, geojson, shape (auch mit Attributen aus .dfb-Dateien)



// SERVICE & SUPPORT

INSTALLATION

Die Installation kann vor Ort oder per Fernzugriff innerhalb Ihrer eigenen IT-Infrastruktur auf Ihrem Server durchgeführt werden. Eine Beratung hinsichtlich der Anforderungen für Hardware und Betriebssystem ist selbstverständlich. Das System wird dabei individuell an Ihre interne IT-Policy angepasst. Alternativ sind auch die Installation und der Betrieb auf einem gesicherten Server der reGISter Cloud möglich – das Server-System wird hierbei auf Ihre Anforderungen hin skaliert und bietet somit die optimale Performance und Verfügbarkeit.

SCHULUNG

Bei Bedarf bieten wir unterschiedliche Schulungspakete für Einsteiger, Fortgeschrittene und Administratoren an. In Gruppen mit bis zu zehn Teilnehmern, können unsere Trainer individuell auf Ihre Anforderungen und Vorkenntnisse eingehen. Schulungen können bei Ihnen vor Ort, in unseren Räumlichkeiten oder in externen Schulungsräumen stattfinden, wie auch als Webinar oder Videotraining. Auf Anfrage sind unsere Schulungen auch in den Themengebieten individuell anpassbar.

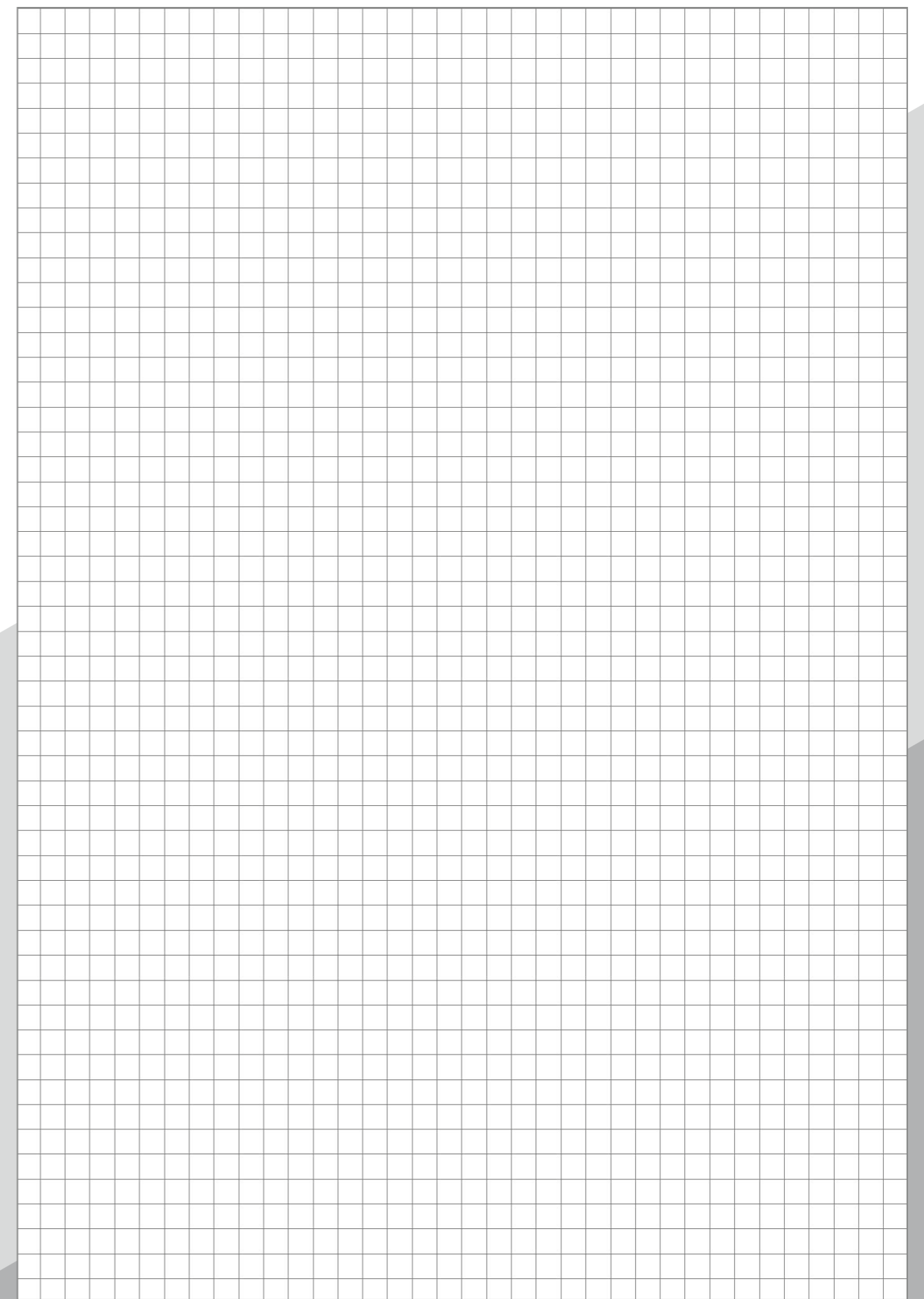
SUPPORT

Für Supportanfragen kontaktieren Sie direkt einen unserer Entwickler oder Ihren persönlichen Projektmanager. Neben dem Support per webbasierten Ticketsystem oder E-Mail, bieten wir auch einen telefonischen Support ohne lange Warteschleifen an.

MAINTENANCE & SUBSCRIPTION

Unsere Maintenance beinhaltet die technische Wartung und Pflege der Software sowie der direkt verbundenen Software-Komponenten, wie Datenbank oder Software-Bibliotheken, auf Ihrem Firmen-Server. Wir kümmern uns um die optimale technische Integration und unterstützen Sie mit unserem technischen Support.

Per Subscription werden Sie mit den aktuellsten Updates des Softwareprodukts versorgt. Neue Funktionen werden bereitgestellt und integriert, ebenso technische Anpassungen der Software bei veränderten Bedingungen der Umgebung wie beispielsweise einer neuen Browserversion oder der Aktualisierung des eingesetzten Betriebssystems. Je nach gebuchtem Service Level Agreement (SLA) sind, neben umfangreichem Service, auch individuelle Anpassungen wie beispielsweise neue Datenfelder inklusive.





IWO Vermessungstechnik GmbH
Nußbaumstraße 78 a
D-42699 Solingen
Tel.: +49 212 250 851 - 0
Fax: +49 212 250 851 - 17
info@iwo-group.com
www.iwo-group.com